

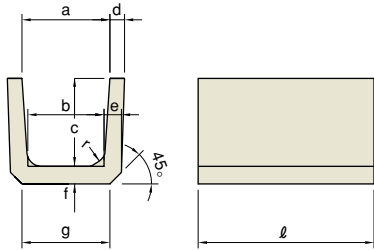
# U形側溝

取扱地域 北海道 東北 関東 中部 北陸 近畿 中国 四国 九州 沖縄

## 鉄筋コンクリートU形 (JIS A 5372 推奨仕様5-1)

寸法図 (JIS規格)

(単位:mm)



| 呼び名        | 寸法   |     |     |     |    |    |     |     |    |                   |
|------------|------|-----|-----|-----|----|----|-----|-----|----|-------------------|
|            | a    | b   | c   | d   | e  | f  | g   | r   | ℓ  |                   |
| 鉄筋コンクリートU形 | 150  | 150 | 140 | 150 | 30 | 35 | 35  | 160 | 30 | 600<br>又は<br>1000 |
|            | 180  | 180 | 170 | 180 | 35 | 40 | 40  | 190 | 50 |                   |
|            | 240  | 240 | 220 | 240 | 45 | 50 | 50  | 240 | 50 |                   |
|            | 300A | 300 | 260 | 240 | 50 | 60 | 60  | 300 | 50 |                   |
|            | 300B | 300 | 260 | 300 | 50 | 60 | 60  | 300 | 50 |                   |
|            | 300C | 300 | 260 | 360 | 50 | 60 | 65  | 300 | 50 |                   |
|            | 360A | 360 | 310 | 300 | 50 | 65 | 65  | 360 | 50 |                   |
|            | 360B | 360 | 310 | 360 | 50 | 65 | 65  | 360 | 50 |                   |
|            | 450  | 450 | 400 | 450 | 55 | 70 | 70  | 430 | 70 |                   |
| 600        | 600  | 540 | 600 | 70  | 80 | 80 | 600 | 70  |    |                   |

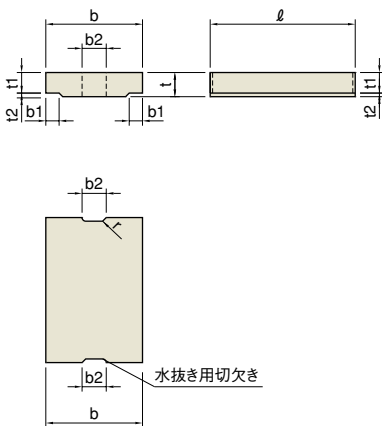
# 上ふた式U形側溝

取扱地域 北海道 東北 関東 中部 北陸 近畿 中国 四国 九州 沖縄

## 鉄筋コンクリートU形用ふた (JIS A 5372 推奨仕様5-2)

寸法図 (JIS規格)

(単位:mm)



| 呼び名 | 寸法  |     |    |     |     |    |                  |    |     |
|-----|-----|-----|----|-----|-----|----|------------------|----|-----|
|     | b   | b1  | t  | t1  | t2  | ℓ  | r                | b2 |     |
| 1種  | 150 | 210 | 35 | 35  | 30  | 5  | 500<br>又は<br>600 | 15 | 75  |
|     | 180 | 250 | 40 | 40  | 35  | 5  |                  | 15 | 75  |
|     | 240 | 330 | 50 | 45  | 40  | 5  |                  | 15 | 90  |
|     | 300 | 400 | 55 | 60  | 50  | 10 |                  | 15 | 100 |
|     | 360 | 460 | 55 | 65  | 55  | 10 |                  | 18 | 120 |
|     | 450 | 560 | 60 | 70  | 60  | 10 |                  | 18 | 120 |
|     | 600 | 740 | 75 | 75  | 65  | 10 |                  | 18 | 150 |
| 2種  | 150 | 210 | 35 | 90  | 80  | 10 | 500<br>又は<br>600 | 15 | 75  |
|     | 180 | 250 | 40 | 90  | 80  | 10 |                  | 15 | 75  |
|     | 240 | 330 | 50 | 100 | 85  | 15 |                  | 15 | 90  |
|     | 300 | 400 | 55 | 100 | 85  | 15 |                  | 15 | 100 |
|     | 360 | 460 | 55 | 100 | 85  | 15 |                  | 18 | 120 |
|     | 450 | 560 | 60 | 120 | 100 | 20 |                  | 18 | 120 |
|     | 600 | 740 | 75 | 150 | 130 | 20 |                  | 18 | 150 |

表に示す用途によって1種、2種の2種に区分する。

| 種類 | 用途  |
|----|---|
| 1種 | 主として歩道に設置するもの   |
| 2種 | 車両(後輪一輪32KN以下)が隣接して走行することはまれで、走行することがあっても一時待避などで低速で走行するような場所に、車道に平行して設置するもの |

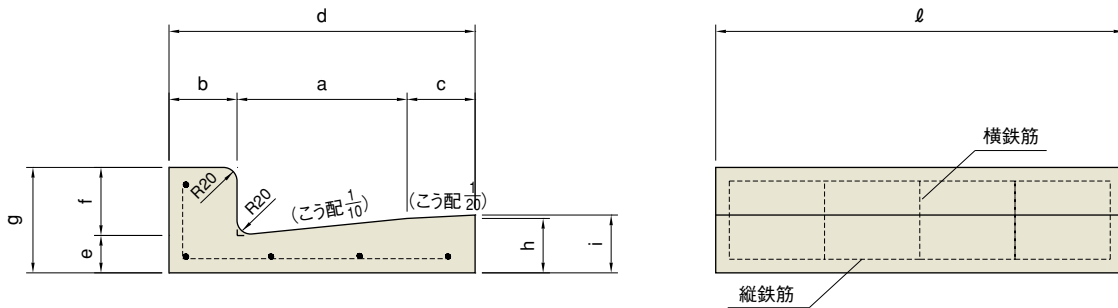
# L形側溝

取扱地域 北海道 東北 関東 中部 北陸 近畿 中国 四国 九州 沖縄

# 鉄筋コンクリートL形 (JIS A 5372 推奨仕様5-4)

寸法図 (JIS規格)

(単位:mm)



| 呼び名                |        | 寸法  |     |     |     |    |                |           |    |    |     |
|--------------------|--------|-----|-----|-----|-----|----|----------------|-----------|----|----|-----|
|                    |        | a   | b   | c   | d   | e  | f<br>注(1)・注(2) | g<br>注(3) | h  | i  | ℓ   |
| 鉄筋<br>コンクリート<br>L形 | RC250A | 250 | 100 | —   | 350 | 55 | 100            | 155       | 80 | —  | 600 |
|                    | RC250B | 250 | 100 | 100 | 450 | 55 | 100            | 155       | 80 | 85 | 600 |
|                    | RC300  | 300 | 100 | 100 | 500 | 55 | 100            | 155       | 85 | 90 | 600 |
|                    | RC350  | 350 | 100 | 100 | 550 | 55 | 100            | 155       | 90 | 95 | 600 |

注(1) 寸法 f は50mmとすることができる。  
 注(2) 寸法 f は左右いずれか一方を50mmにすることができる。  
 注(3) 寸法 g を50mmとしたときのg寸法は、e寸法に50mmを加えた値とする。

# 境界ブロック

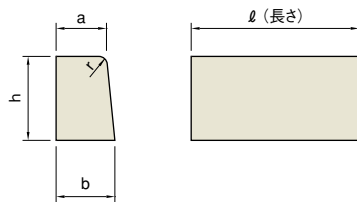
取扱地域 北海道 東北 関東 中部 北陸 近畿 中国 四国 九州 沖縄

# コンクリート境界ブロック (JIS A 5371 推奨仕様2-2)

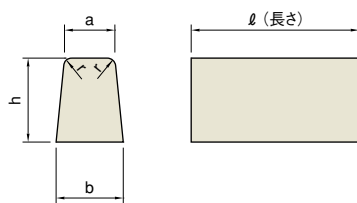
寸法図 (JIS規格)

(単位:mm)

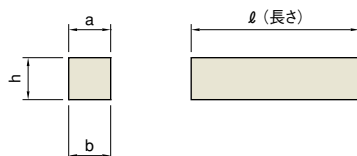
(片面歩車道境界ブロック)



(両面歩車道境界ブロック)



(地先境界ブロック)



| 呼び名             |   | 寸法(mm) |     |     |    |     |
|-----------------|---|--------|-----|-----|----|-----|
|                 |   | a      | b   | h   | r  | ℓ   |
| 片面歩車道境界<br>ブロック | A | 150    | 170 | 200 | 20 | 600 |
|                 | B | 180    | 205 | 250 | 30 | 600 |
|                 | C | 180    | 210 | 300 | 30 | 600 |
| 両面歩車道境界<br>ブロック | A | 150    | 190 | 200 | 20 | 600 |
|                 | B | 180    | 230 | 250 | 30 | 600 |
|                 | C | 180    | 240 | 300 | 30 | 600 |
| 地先境界<br>ブロック    | A | 120    | 120 | 120 | —  | 600 |
|                 | B | 150    | 150 | 120 | —  | 600 |
|                 | C | 150    | 150 | 150 | —  | 600 |

注(1) 歩車道境界ブロックの寸法 ℓ は、1000mmとすることができる。  
 備考1. 面取り、切欠き、持ち運びのための側面のくぼみ、露出面の模様、洗い出し、はつりなどのような形状に影響を与えず、強度及びブロックの機能(水の流れ、運転者の視線誘導など)を損なわない程度の加工は差し支えない。また、底面及び側面にはつり上げ具及び接合具を付けてもよい。  
 備考2. ブロックに安全標識(反射板など)を取り付けるなど、特別な機能を付加してもよい。その具体的な仕様(性能、取付位置など)については、ブロック購入者の指示に従うものとする。

下水道・  
カルポート・ガレージ

擁壁・  
法面保護工

道路

水路関連

河川・環境

貯留システム

通信関連

特殊工法

参考資料